

# EATON

# Powerware

## LanSafe 5

### Программное обеспечение для завершения работы приложений



## Обзор продукта

Тип:	сетевое ПО для завершения работы оборудования и приложений
Операционные системы:	в настоящее время поддерживает до 20 операционных систем
Обновления:	доступны на сайте <a href="http://www.powerware.com/russia">www.powerware.com/russia</a>
Средства связи:	RS 232, USB, SNMP (сетевой адаптер connectUPS)

## Основные характеристики

- Обеспечивает сохранность данных: последовательное корректное отключение всех компьютеров, защищаемых ИБП
- Управление защитой информационных систем независимо от платформы
- ИБП, подключенные к компьютерным сетям, могут тестироваться и управляться из одного узла
- Автоматическая отправка сообщений о состоянии ИБП по электронной почте в случае возникновения аварийной ситуации
- Возможность анализа питающей сети благодаря журналу событий
- Экономия ресурса батарей за счет возможности программирования времени включения/выключения
- Управление сегментами нагрузки
- Бесплатно поставляется со следующими моделями ИБП Powerware:

3105

5110

5115

5125

9120

9125

9155

9355

9305

9370

9390

Если Ваше компьютерное и сетевое оборудование защищает ИБП Powerware и фирменное ПО LanSafe, Вы можете больше не беспокоиться о проблемах, возникающих в электросети. Вы не только избавитесь от помех и провалов напряжения, а также других проблем с электропитанием, но и навсегда забудете об их пагубных последствиях, таких как потеря важных документов, поврежденные файлы и безвозвратно утраченные сведения из баз данных.

### Завершение работы компьютерных сетей

В случае длительных перебоев с электропитанием ПО LanSafe автоматически запускает полное контролируемое последовательное завершение работы, сохраняя все данные и корректно закрывая открытые файлы. В то время как традиционные ПО для завершения работы связаны только с системой, непосредственно подключенной к ИБП, LanSafe выполняет закрытие приложений на всех защищенных компьютерах, объединенных в сеть. LanSafe сохраняет информацию из открытых файлов,

обеспечивая достаточное время для записи этих данных на сервере. Критически важное оборудование и приложения, такие как серверы и базы данных, закрываются в последнюю очередь, после того, как все открытые файлы закрыты. Корректное завершение работы системы позволит Вашей компании сэкономить, а точнее не потерять, значительные средства, которые были бы потрачены на восстановление работоспособности некорректно закрытой сети.

### Конфигурация событий

ПО LanSafe позволяет конфигурировать события, связанные с проблемами питающей сети, включая отправку сообщений на электронные почтовые ящики и выполнение определенных команд.

### Журнал событий

В журнале событий для последующего анализа фиксируются данные, связанные с электропитанием. Резюме событий и графики измерений помогают быстро получить наглядную информацию о работе питающей сети.

## LanSafe

ПО для завершения работы приложений

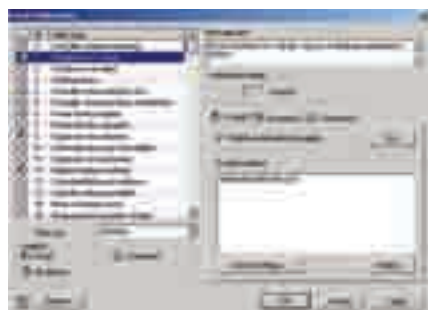
### Завершение работы компьютерных сетей

С помощью LanSafe можно последовательно завершать работу группы устройств, подключенных к одному ИБП, вне зависимости от операционной системы, установленной на каждом конкретном компьютере (все оборудование управляется по протоколу TCO/IP). Для полного корректного закрытия компьютерной сети (с помощью LanSafe можно завершить работу до 64 устройств) достаточно подключить компьютер, на котором установлено ПО LanSafe, к ИБП через COM-порт.



### Персонализация уведомлений о возникновении аварийных ситуаций

ПО LanSafe позаботится о том, чтобы при возникновении проблем с электропитанием ни один пользователь не остался незащищенным. В случае угрозы пропадаания напряжения в питающей сети пользователи моментально получают уведомление. Возможность персонализации сообщений о возникновении аварийной ситуации позволяет создавать любые тексты на любом языке и произвольно формировать списки получателей этих сообщений. Возможности программы по удаленному извещению гарантируют получение информации о состоянии ИБП в любом месте.



Компания Eaton предлагает ИБП и решения по управлению электропитанием под торговой маркой Powerware. Вы можете выбрать систему защиты (как для небольшого офиса, так и для огромного центра обработки данных) в мощностном диапазоне от 350 ВА до 625 кВА.

### Календарь событий

Календарь позволяет наглядно увидеть события, связанные с электропитанием в сети и работой ИБП, за последний год. 10 различных типов событий отмечены разными цветами, что упрощает восприятие общей картины. Также Вы без труда можете сортировать события по типу (меню выбора событий располагается на странице, где отображен календарь).



PowerGraph наглядно представляет состояние питающей сети

### Поддерживаемые операционные системы

Windows 98/ME  
Windows 2000/XP/2003  
Windows NT 4.0 (Intel) SP6  
Novell NetWare 5.0, 6.0, 6.5  
AT&T SVR4 версия 3.0  
HP UX 10.20, 11.0, 11i, (PA RISC) 11i 1.6, 2 (Itanium)  
AIX 4.x (для RISC или PowerPC), 5.x  
SCO OpenServer 5.0.6, 5.0.7  
Solaris 7, 8, 9 (SPARC/ Intel)  
SGE Irix 6.5 (MIPS)  
Mac OS X 10.2.8, 10.3.X  
Linux:  
Red Hat Enterprise Linux AS версии 2.1, 3, ES 4  
SuSE 7.2, 8.0, 8.2, 9.0  
SuSe Enterprise Linux Server 8  
Fedora Core 2

В интересах совершенствования продукции компания оставляет за собой право изменения параметров спецификации без предварительного уведомления.

Powerware®, HotSync®, Advanced Battery Management (ABM™), LanSafe, PowerVision и FORESEER являются зарегистрированными торговыми марками Eaton Power Quality Corporation. © 2006 Eaton Corporation

Для получения дополнительной информации посетите наш русскоязычный веб-сайт:  
[www.powerware.com/russia](http://www.powerware.com/russia)

**EAT•N**

**Powerware**